

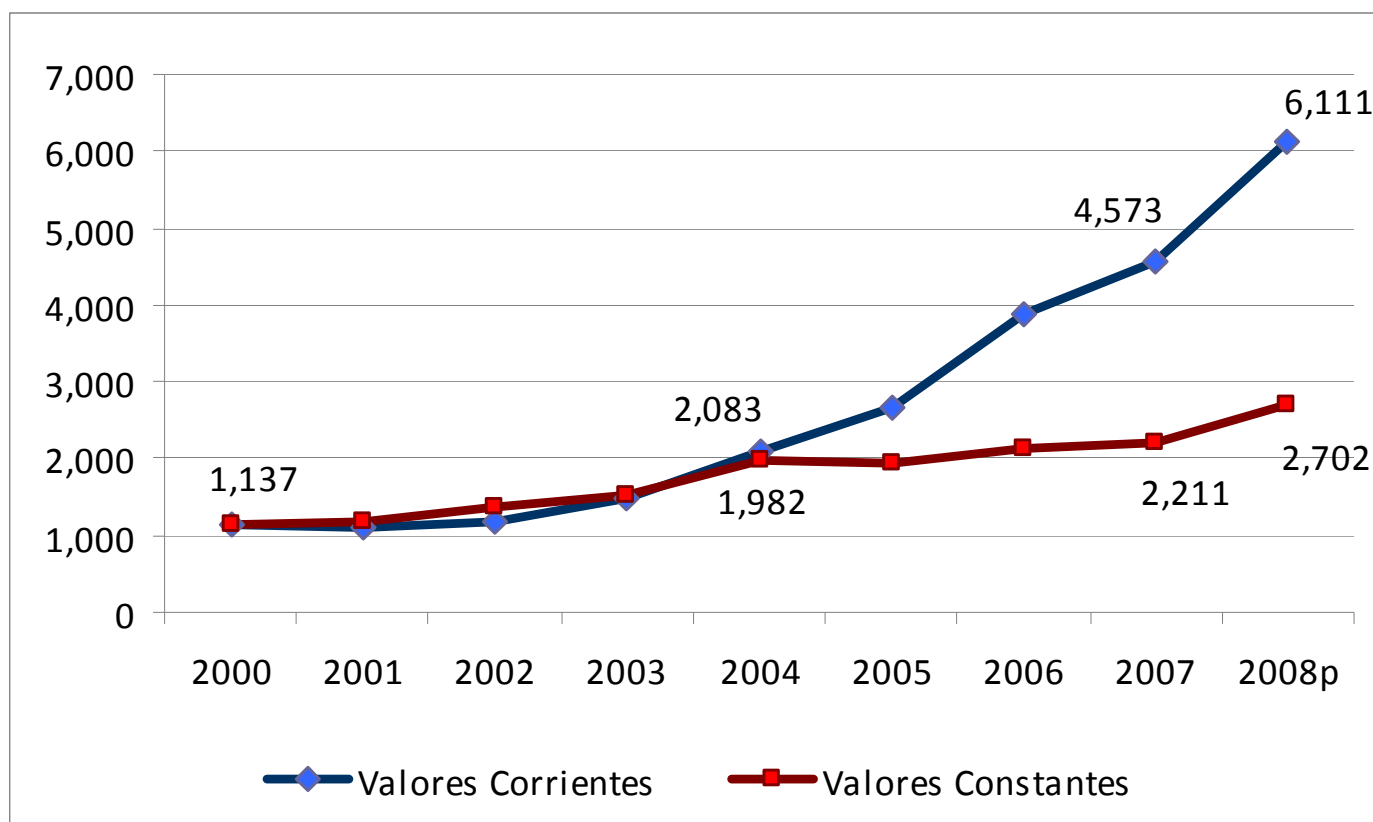
Evaluación de la Economía 2008



2008: Año de oportunidades
perdidas

No se aprovecharon los elevados precios del mercado internacional

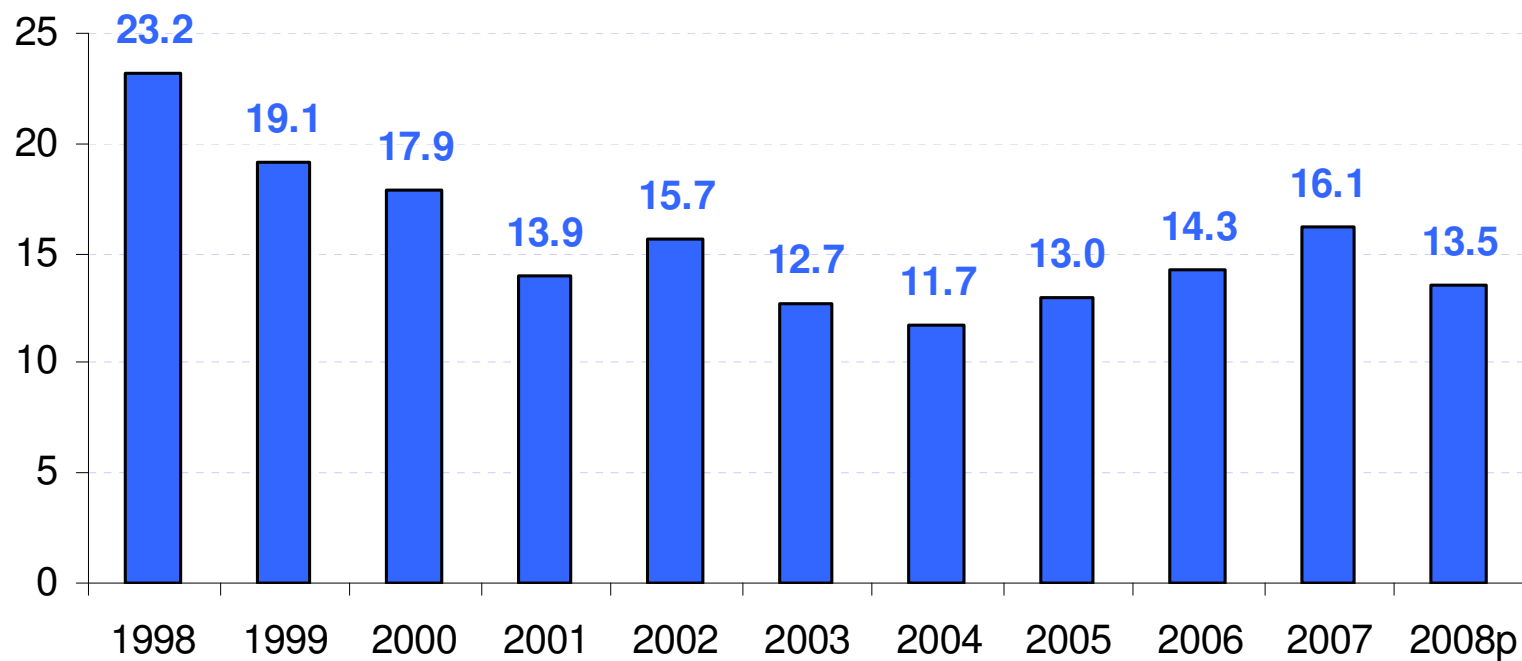
Efecto precio y cantidad de las exportaciones totales
(millones de US\$ a precios constantes y corrientes)



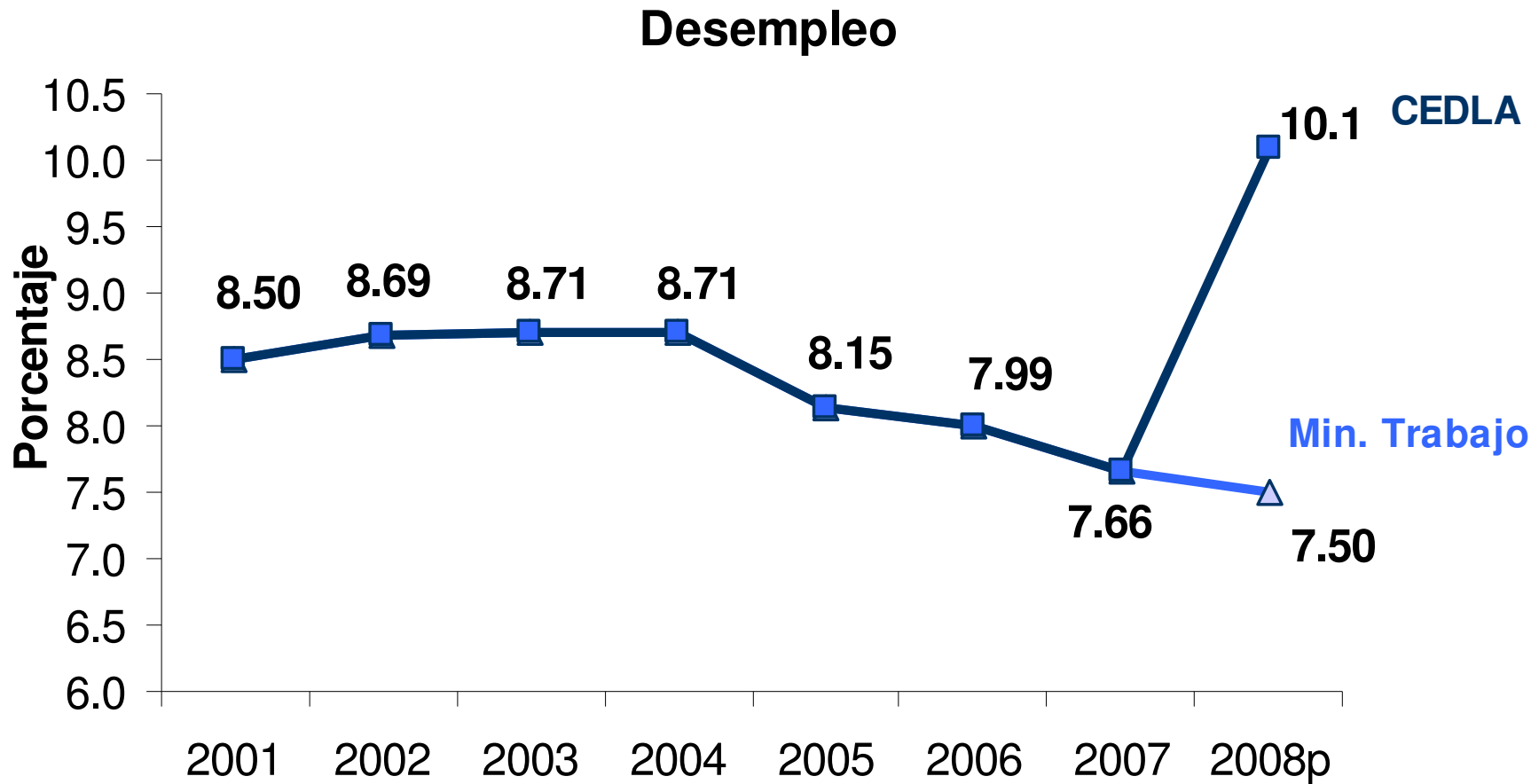
Volúmenes de exportación estancados

Baja inversión en épocas de bonanza

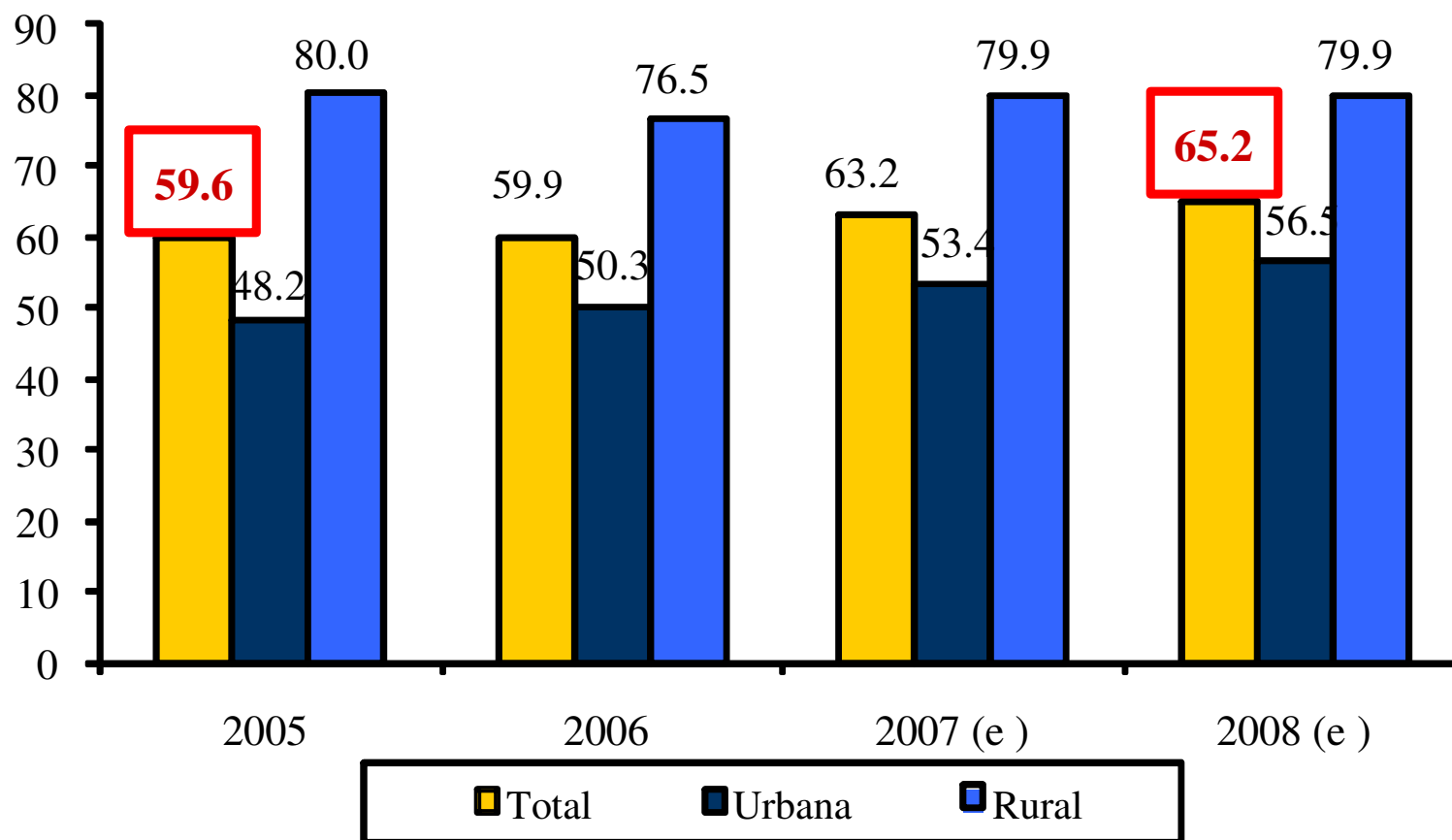
Inversión % del PIB



No se crearon fuentes de empleos suficientes

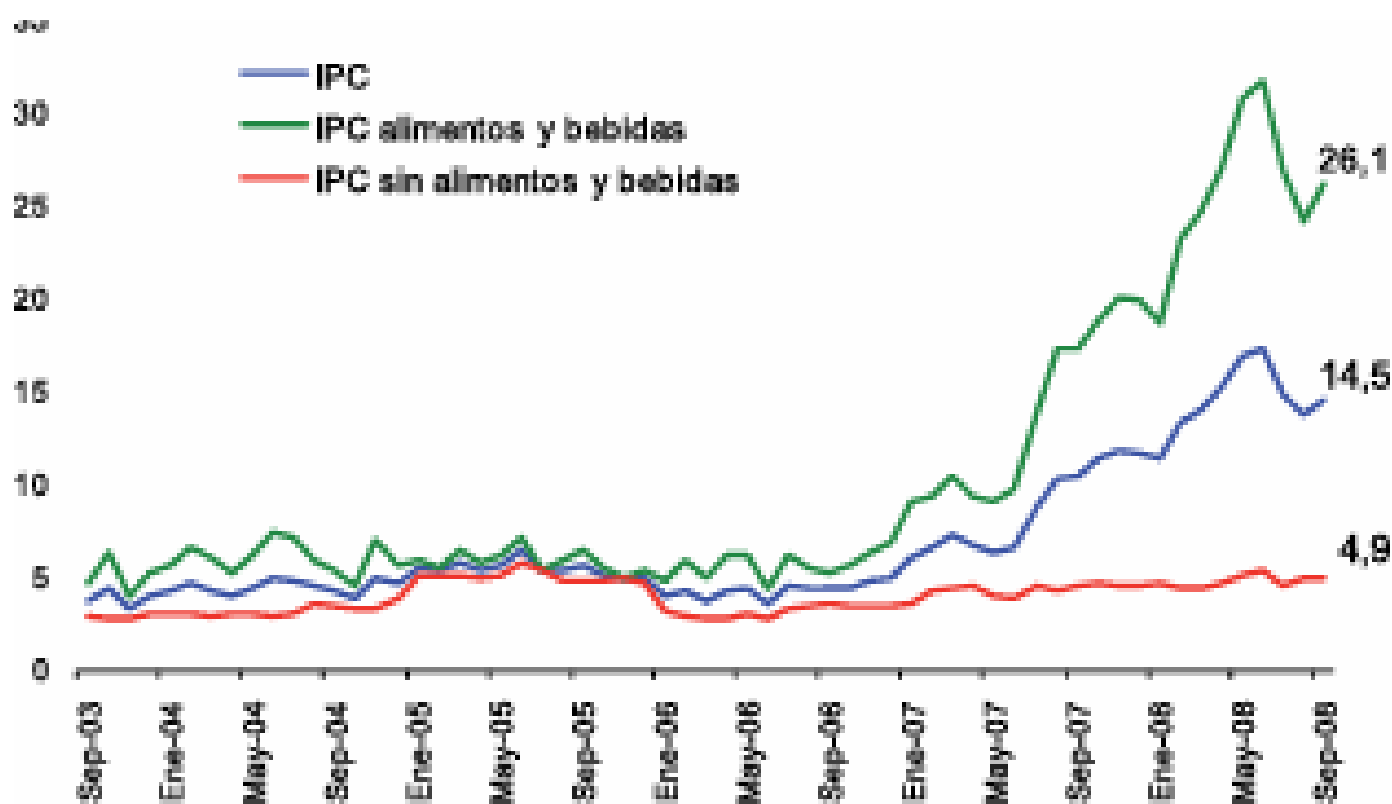


La inflación aumentó la pobreza



Fuente: CEBEC/GAINCO

Alimentos, los más inflacionarios



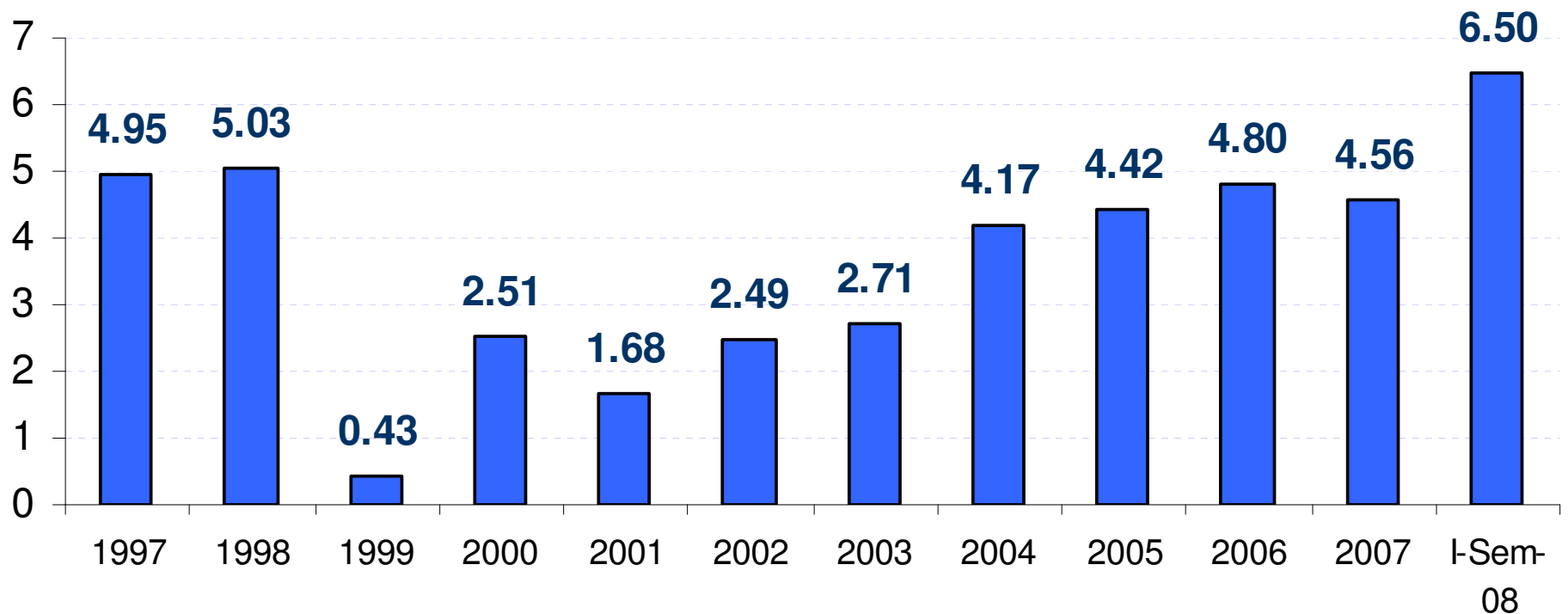
Fuente: Banco Central de Bolivia

Mayor impacto en las familias con menos ingresos

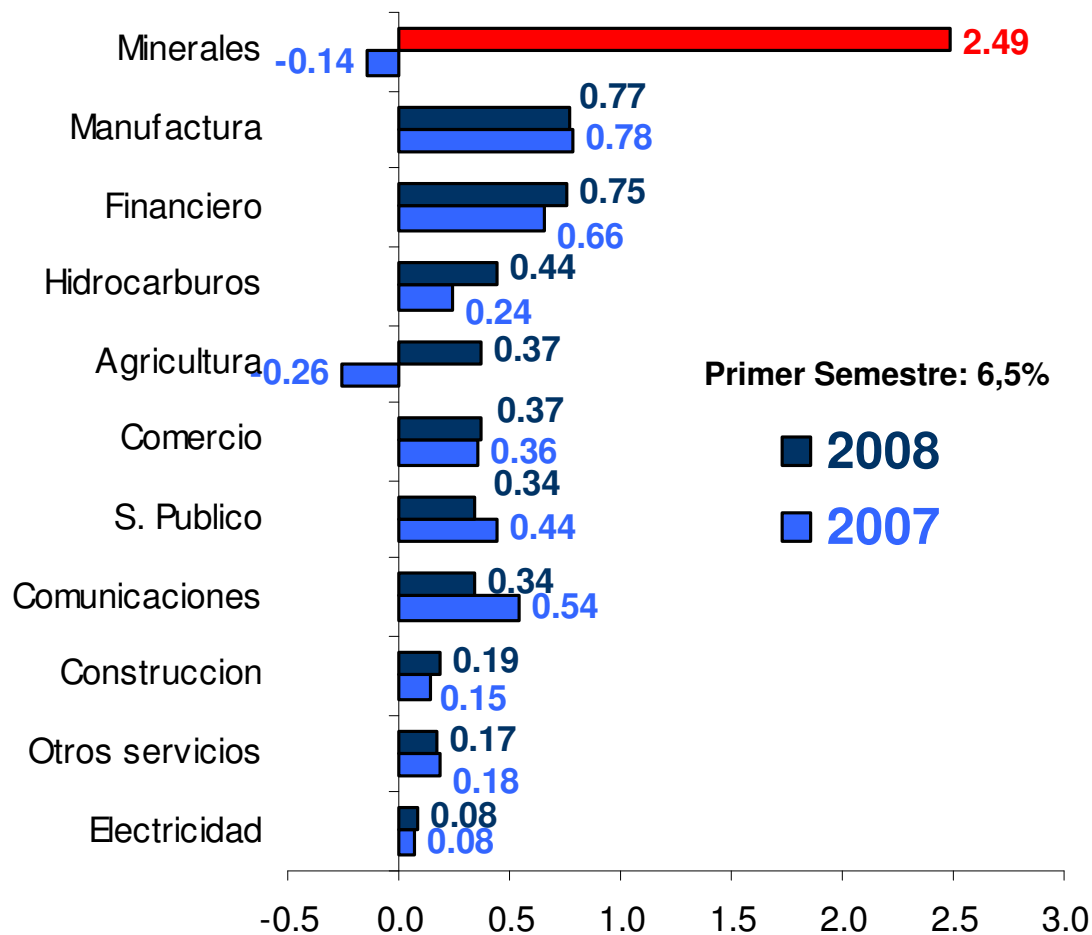
Indicadores económicos favorables en 2008: ¿Sostenibles?

El Crecimiento de la economía 1998 - 2008

Tasa de crecimiento PIB real en relación al mismo periodo del año anterior (%)



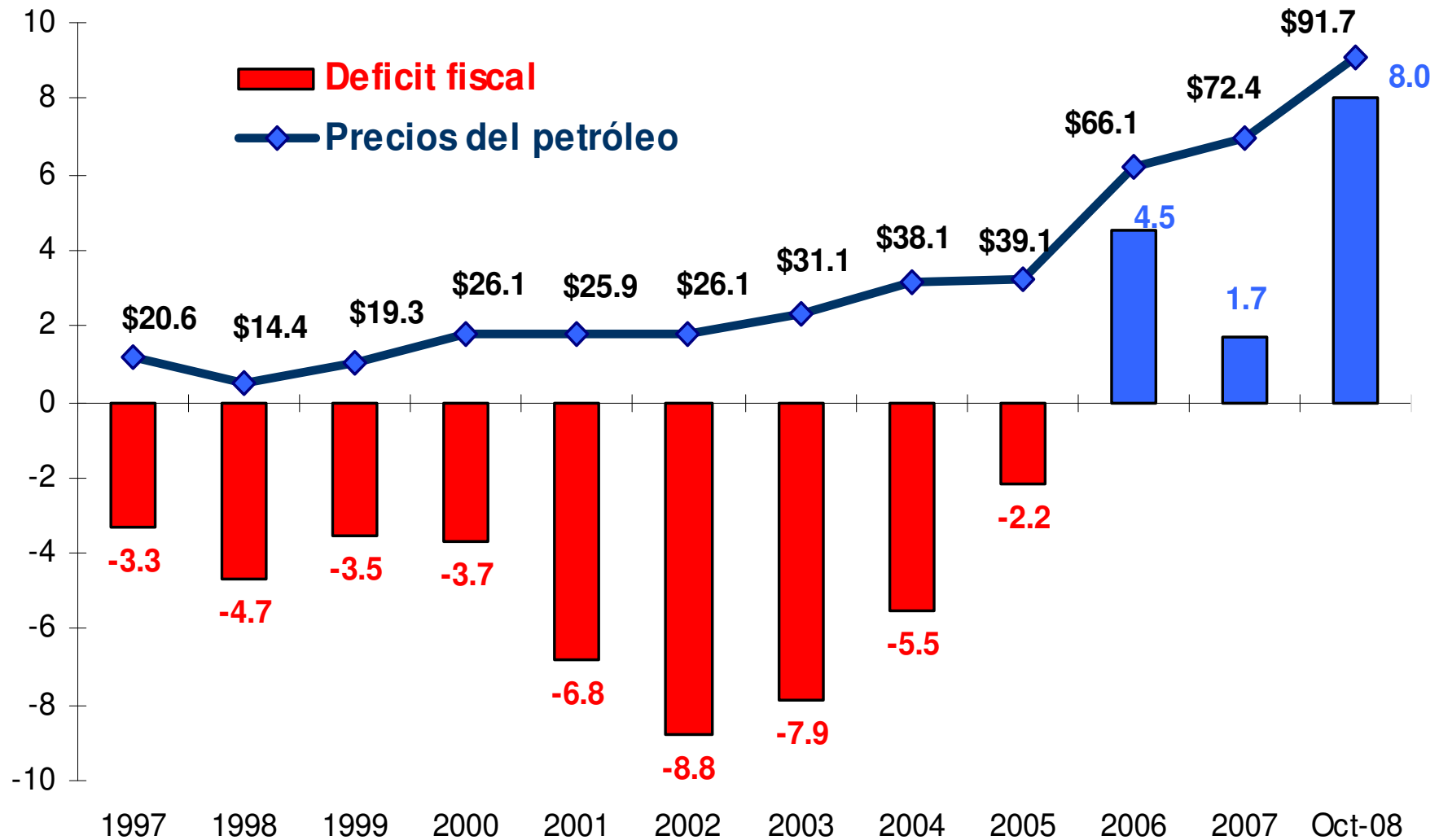
Crecimiento del PIB concentrado en un sector



La minería explica el 2.5% del crecimiento.
“San Cristóbal”



Superávit fiscal explicado por precios favorables de hidrocarburos

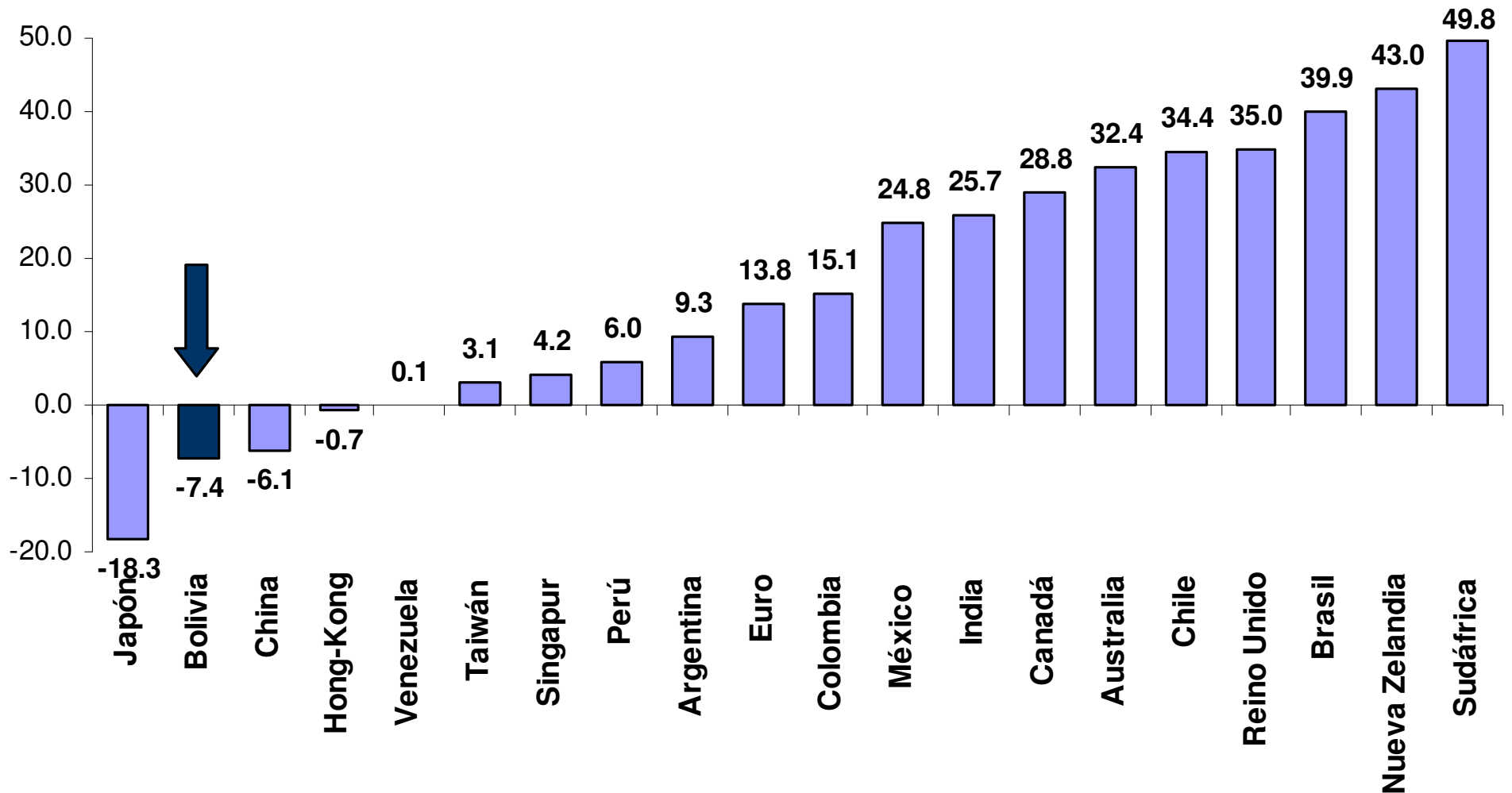


¿Qué políticas públicas se han tomado y qué señales se dan?

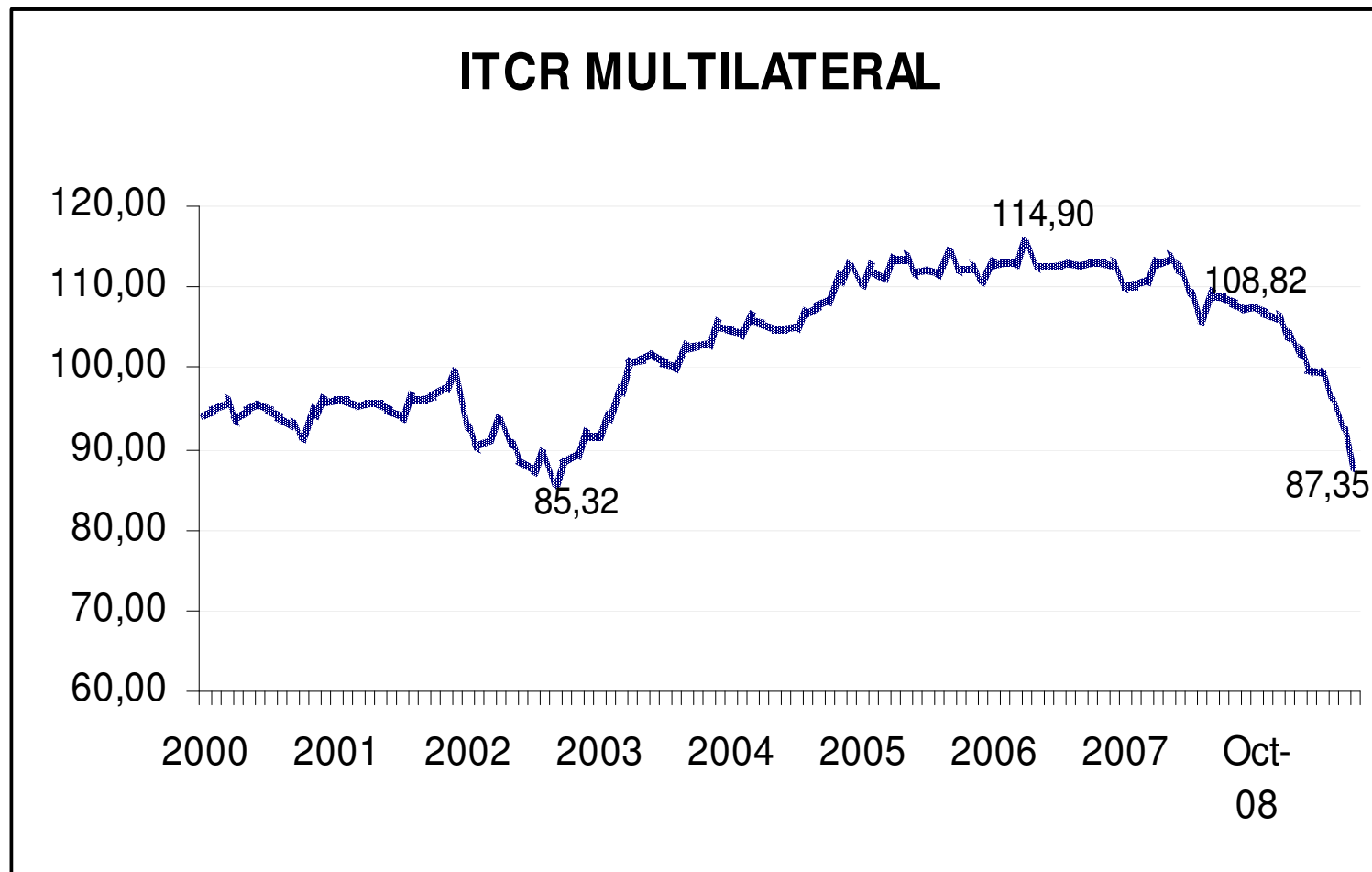
Mercados Externos

- Política de comercio exterior supeditada a posicionamientos ideológicos y dogmáticos:
 - Pérdida del ATPDEA.
 - Aislamiento en negociación de TLC con la UE.
 - Resquebrajamiento y debilitamiento de la CAN.
- Prohibición de exportaciones de productos agroindustriales y liberación arancelaria para importar similares.

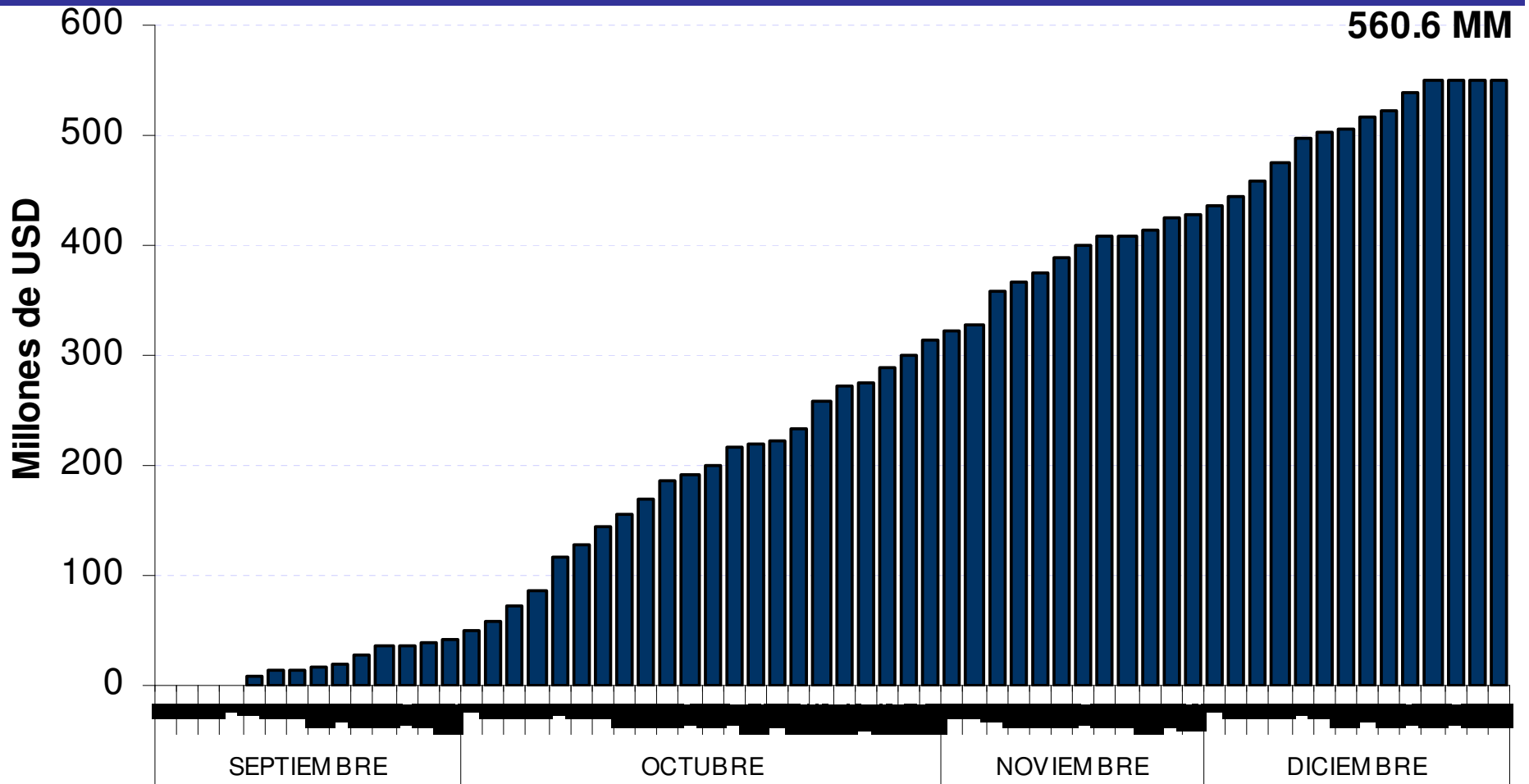
Se aprecia la moneda cuando otros la deprecian



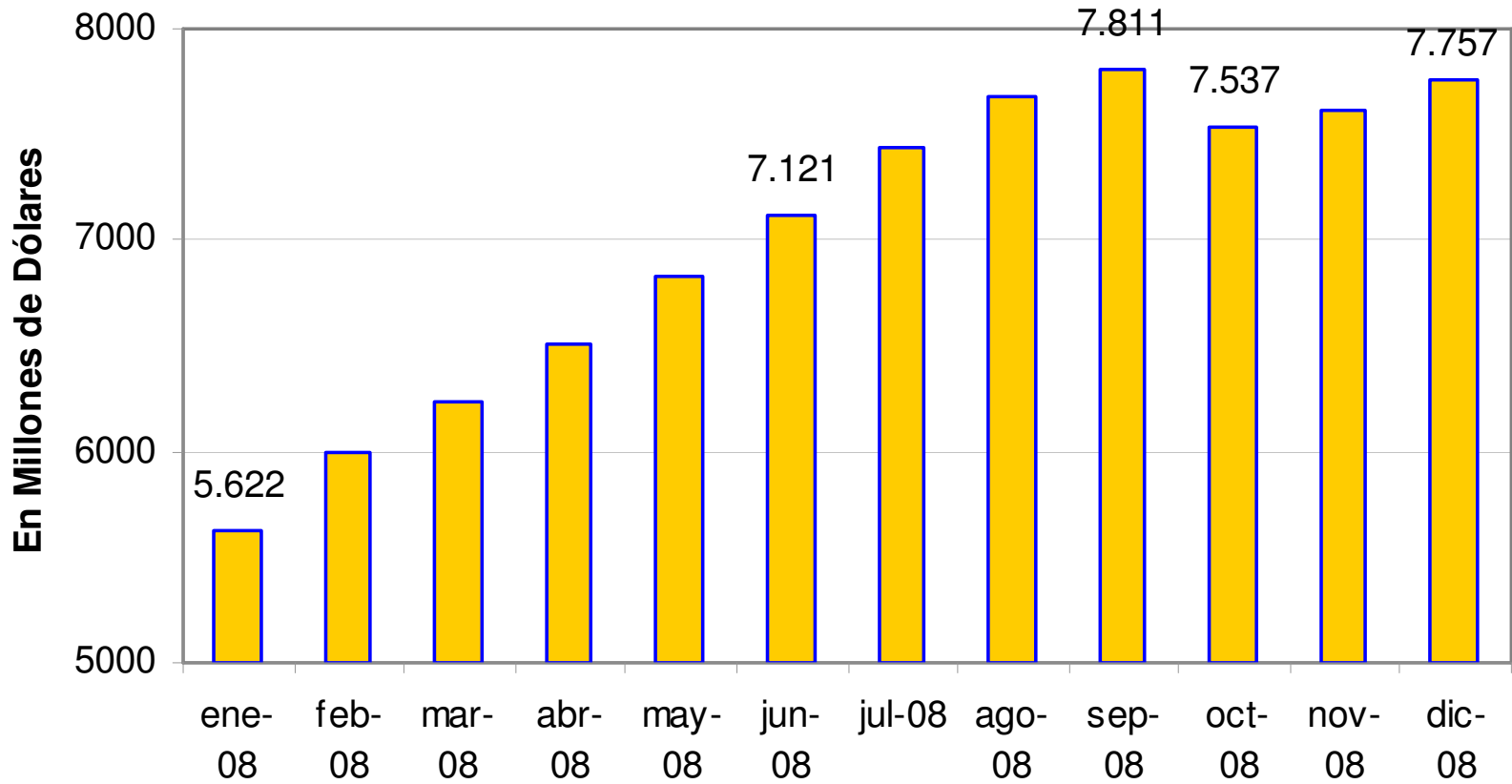
Apreciación Cambiaria: Pérdida de Competitividad



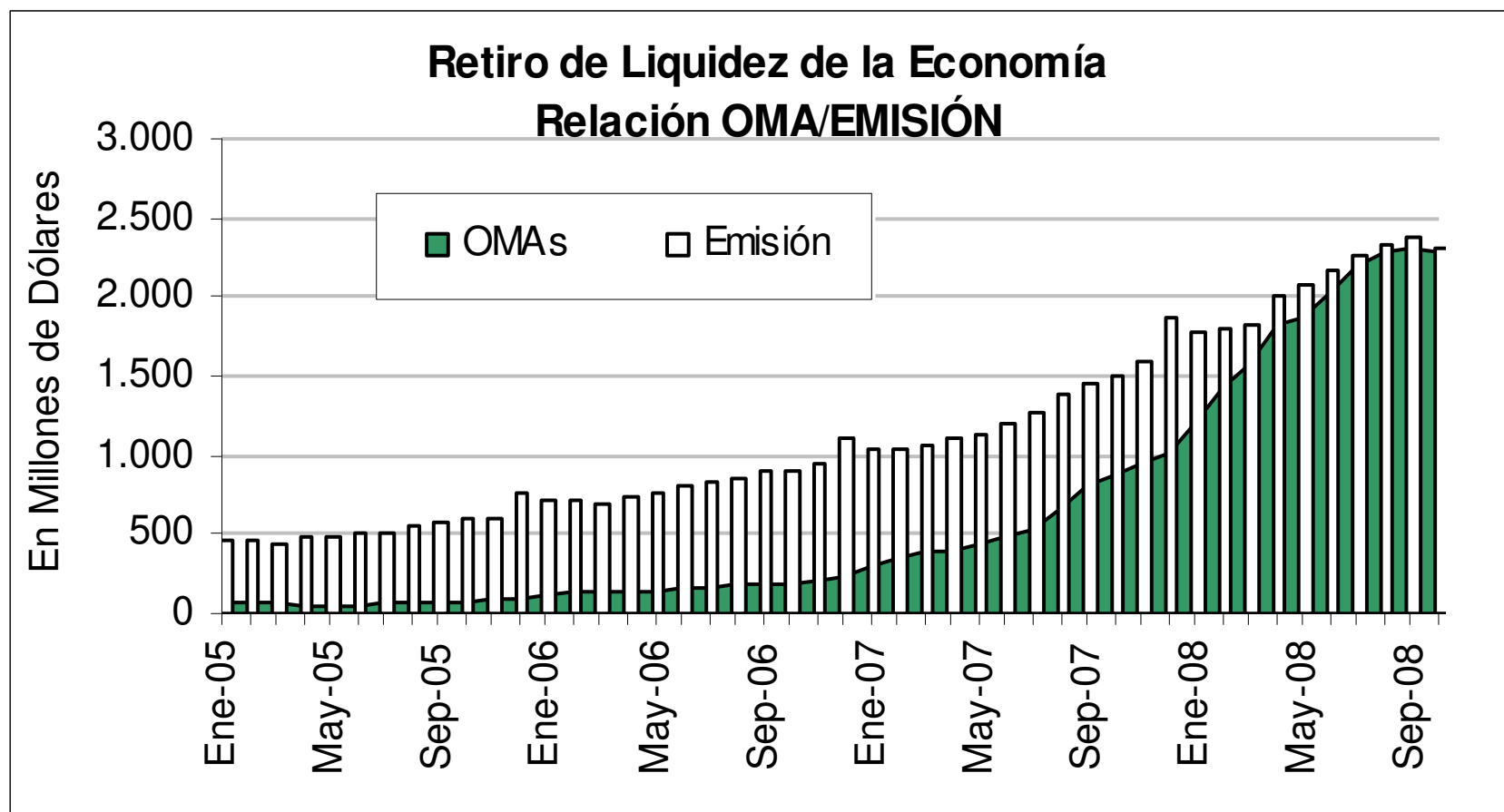
Apreciación cambiaria: Mayor demanda de dólares al BCB



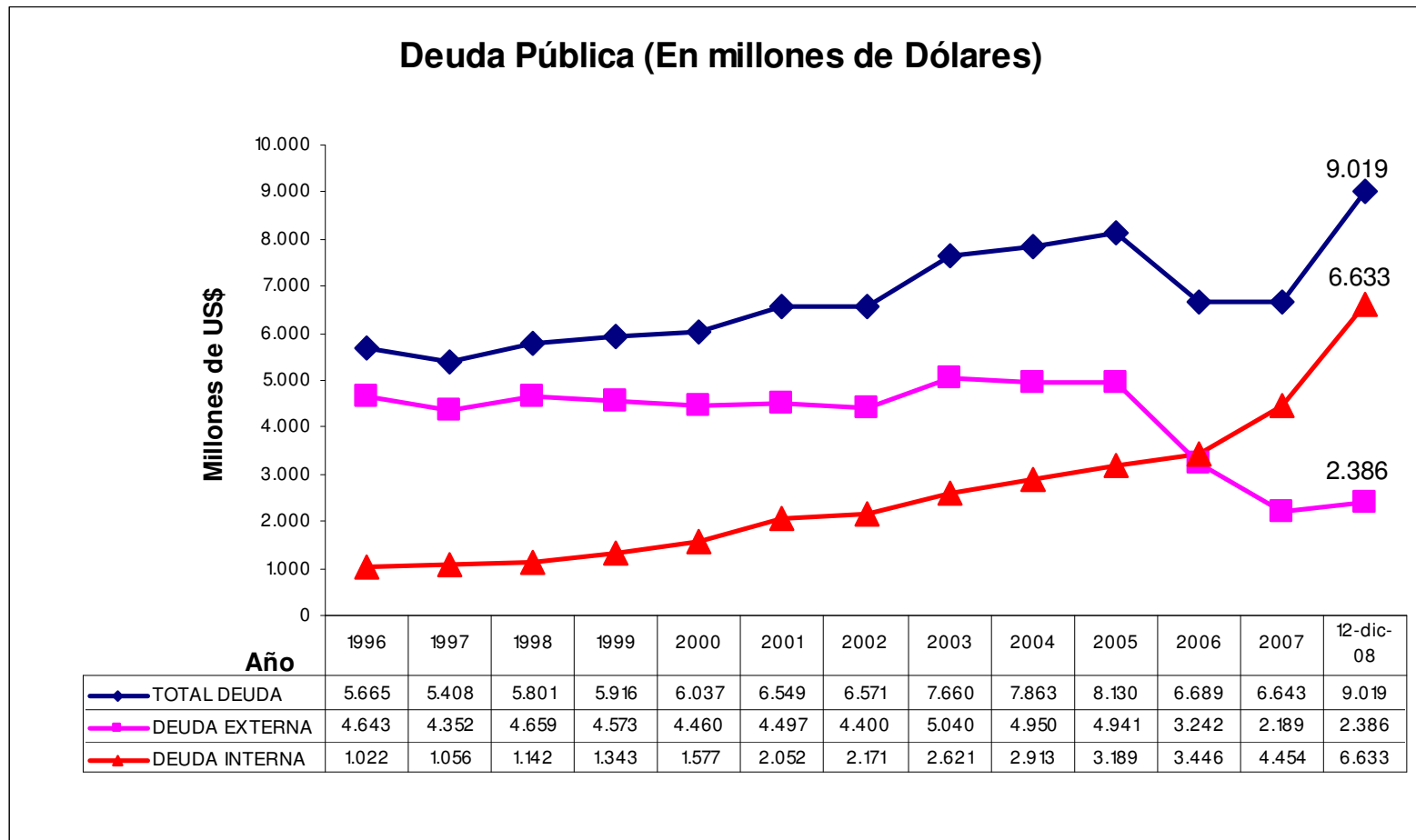
Las RIN comienzan a fluctuar



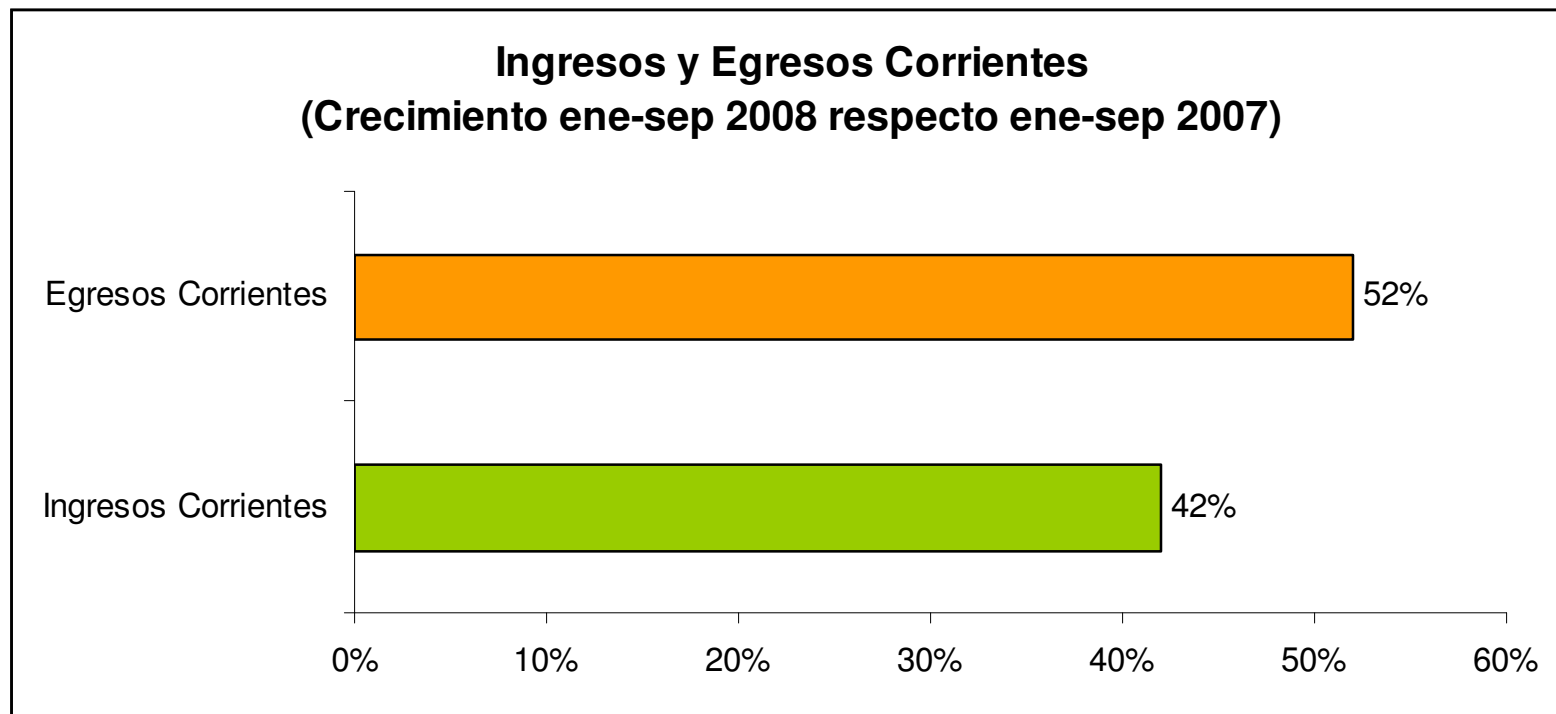
Política anti-inflacionaria: Por cada Bs 1 que emite el BCB, se genera una deuda de Bs 0,90



La deuda pública crece



Política Fiscal: Incremento del gasto corriente



No coadyuva con la política monetaria del BCB

Ineficiencia de empresas públicas

- Desabastecimiento de Diesel-oil; Gasolina y GLP.
- YPFB no opera como otras empresas. Se financia con recursos del TGN y préstamos del BCB (US\$ 1.000 millones).



Perspectivas para 2009

Canales de transmisión de la crisis mundial

$$\text{PIB} = C + I + G + X - N$$

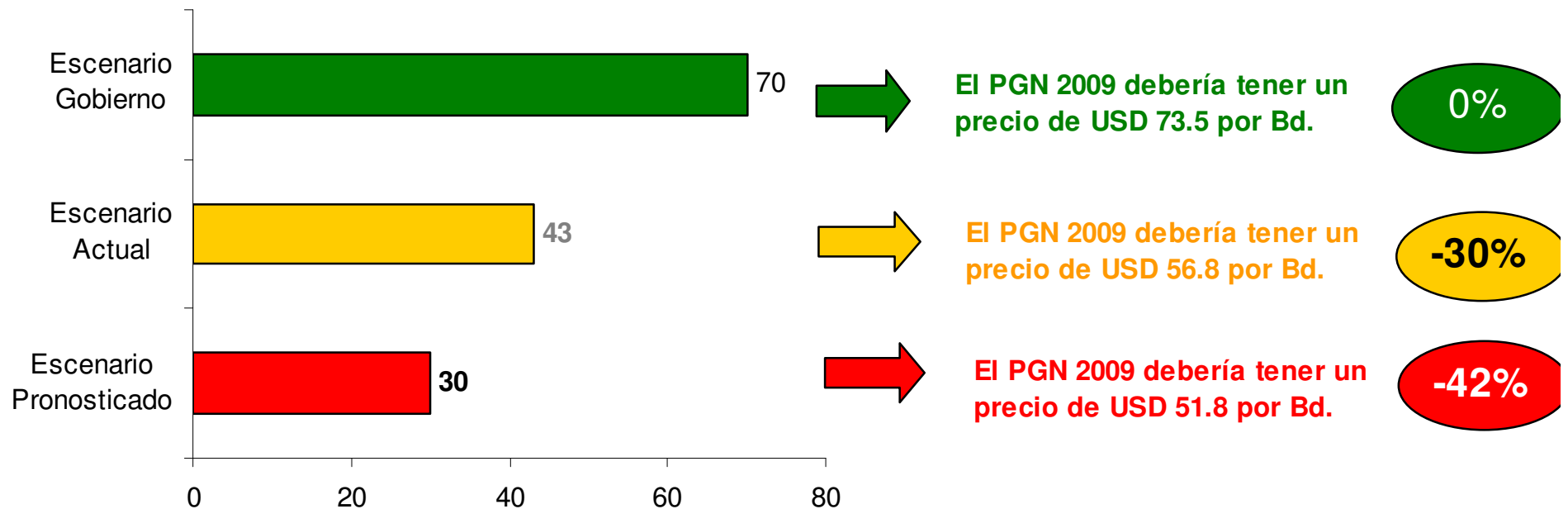
C = • Reducción del nivel del consumo por pérdidas de empleo y disminución de remesas.

I = • Dificultades para la inversión, por incertidumbre e inexistencia de un adecuado clima de inversiones, encarecimiento del financiamiento.

G = • Disminución del gasto del gobierno fruto de los menores ingresos fiscales.

X = • Reducción de las exportaciones.

Se sobre-estiman los ingresos públicos



Proyecciones de bajo crecimiento económico

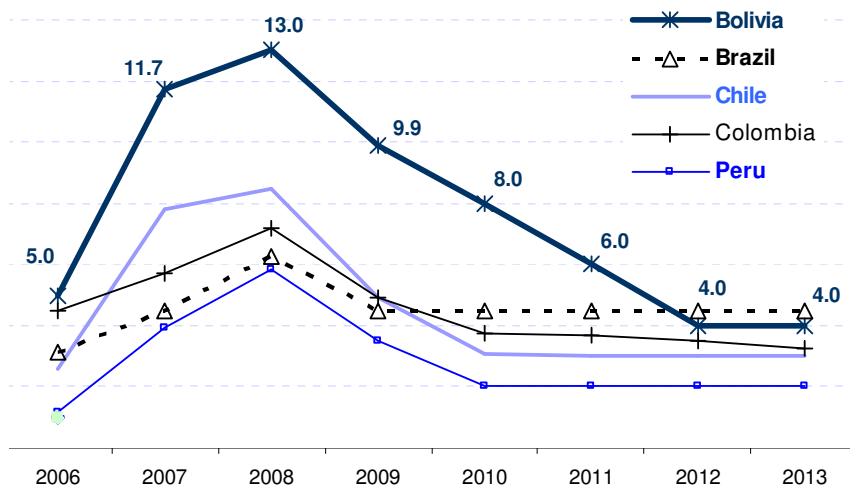
Fuente: Elaboración CEBEC/CAINCO con estimaciones de BM, FMI, CEPAL, Min. Hacienda

Organismo	2008	2009
Banco Mundial	4.1	3.6
CEPAL	5.8	3.0
F.M.I.	5.9	5.0
Ministerio de Hacienda	6.0	5.05

Estimaciones optimistas del gobierno

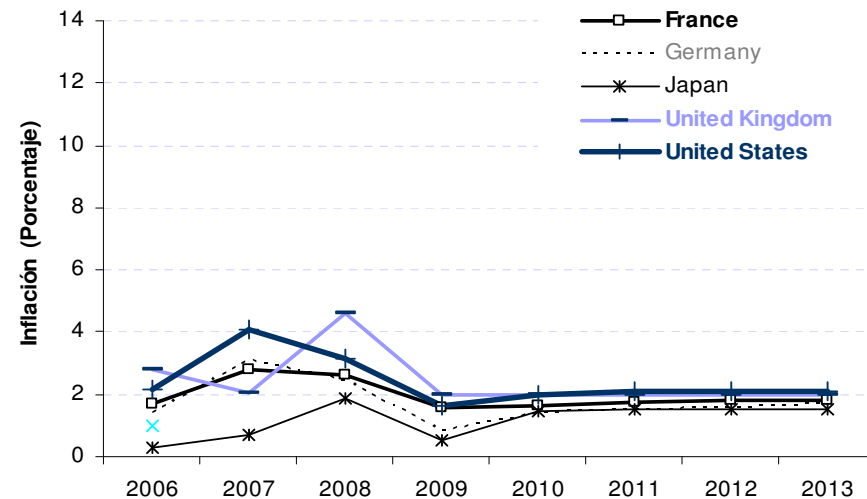
La inflación tenderá a bajar

Inflación países emergentes



Fuente.- Fondo Monetario Internacional

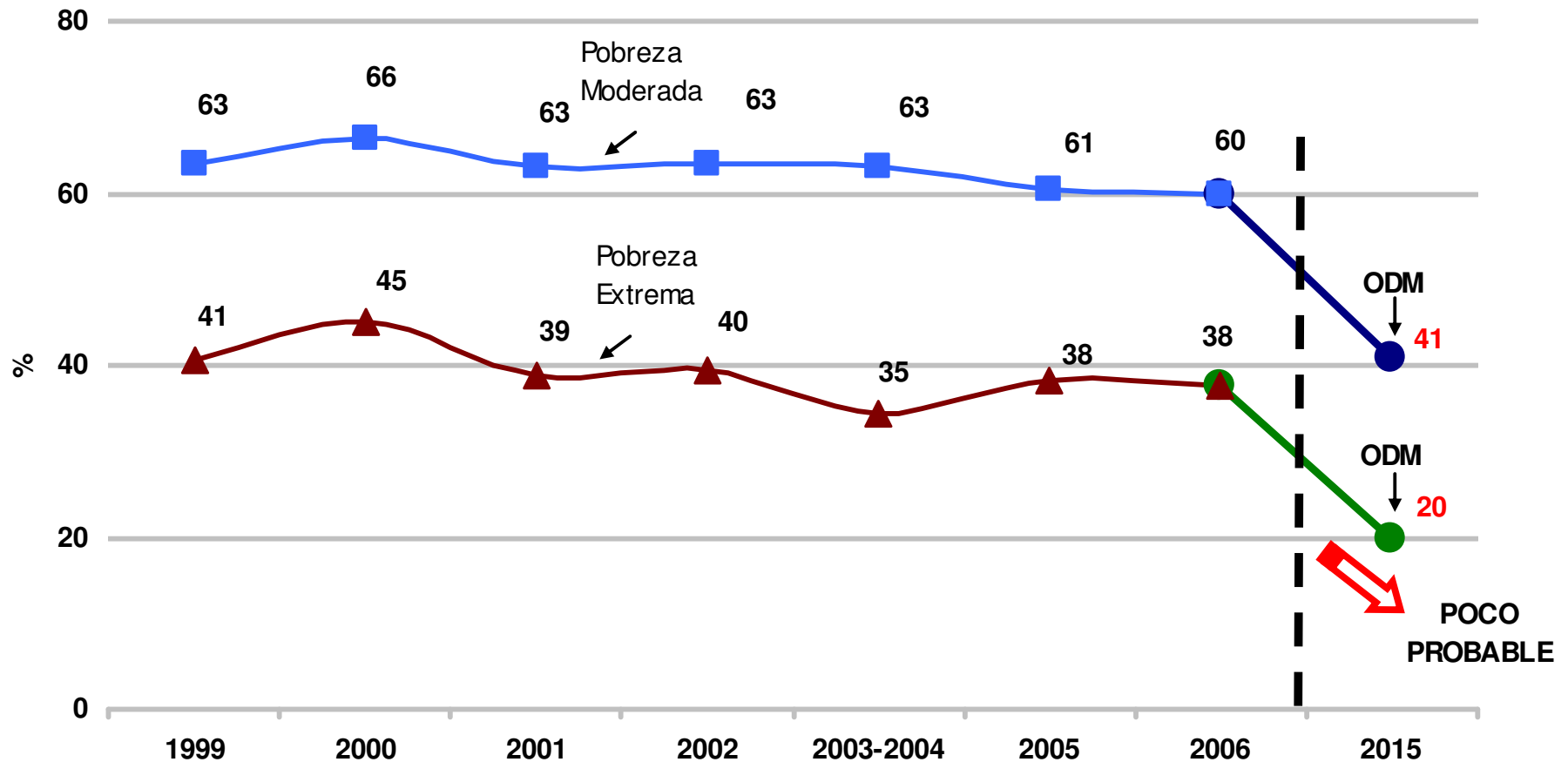
Inflación países desarrollados



Dará paso a un menor crecimiento económico y mayor desempleo

Retos

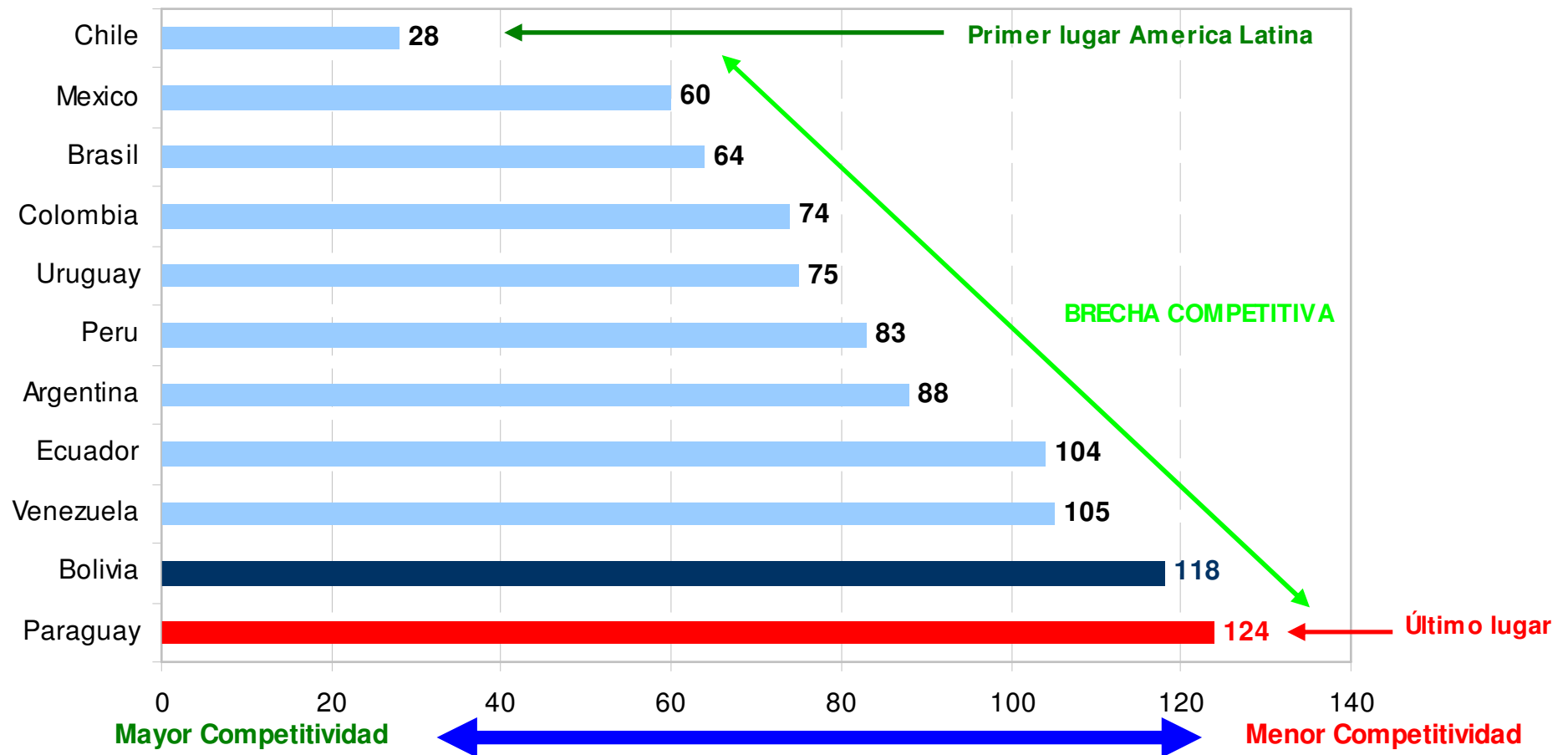
La pobreza sigue elevada



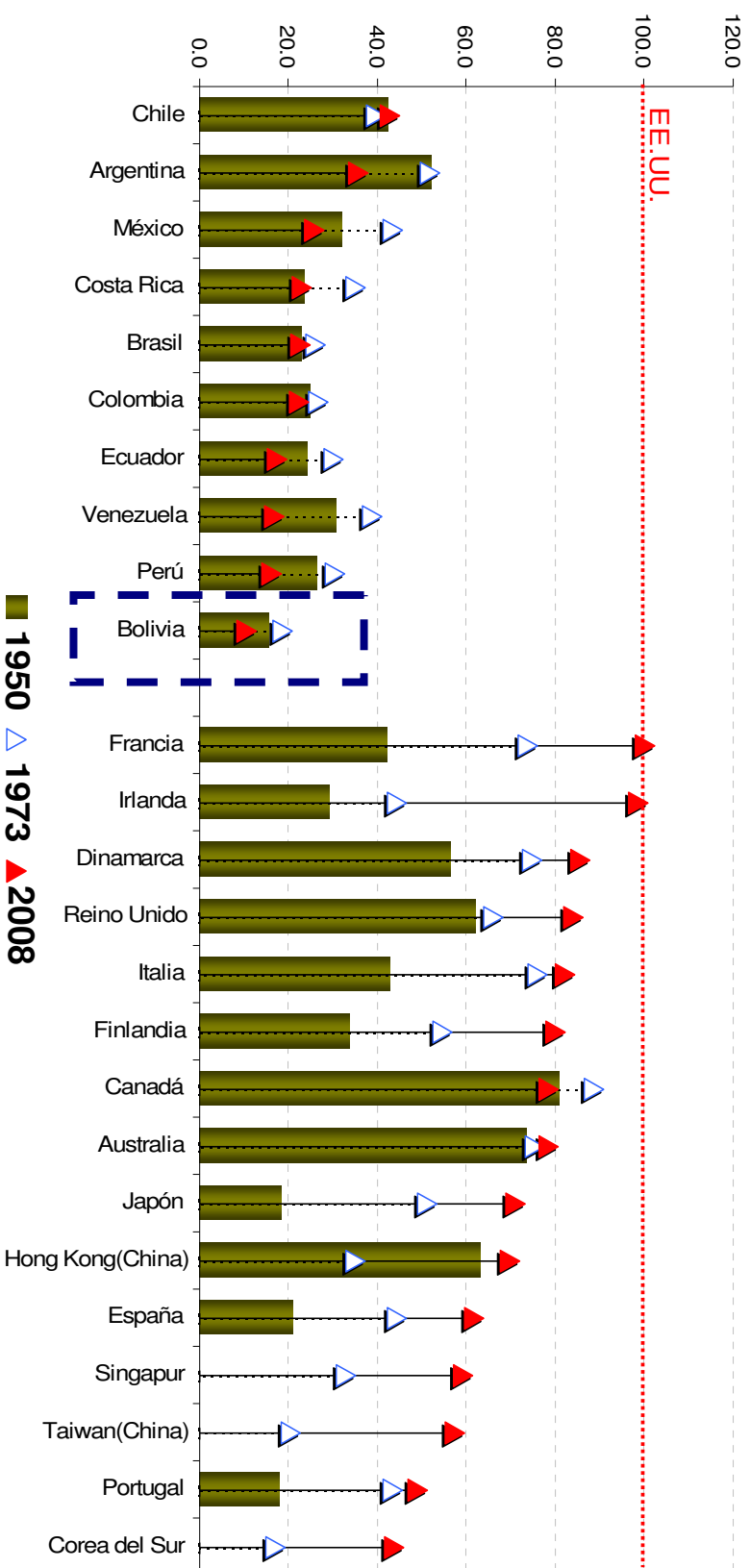
Fuente: Elaboración CEBEC/CAINCO con datos de UDAPE - PNUD

Cumplir los Objetivos de Desarrollo del Milenio es
POCO PROBABLE

Tenemos que mejorar la competitividad



Bolivia se encuentra muy rezagada en términos de productividad laboral, necesitamos mejorar la productividad



Incrementar productividad demanda mejorar y expandir la infraestructura

Calidad de Infraestructura

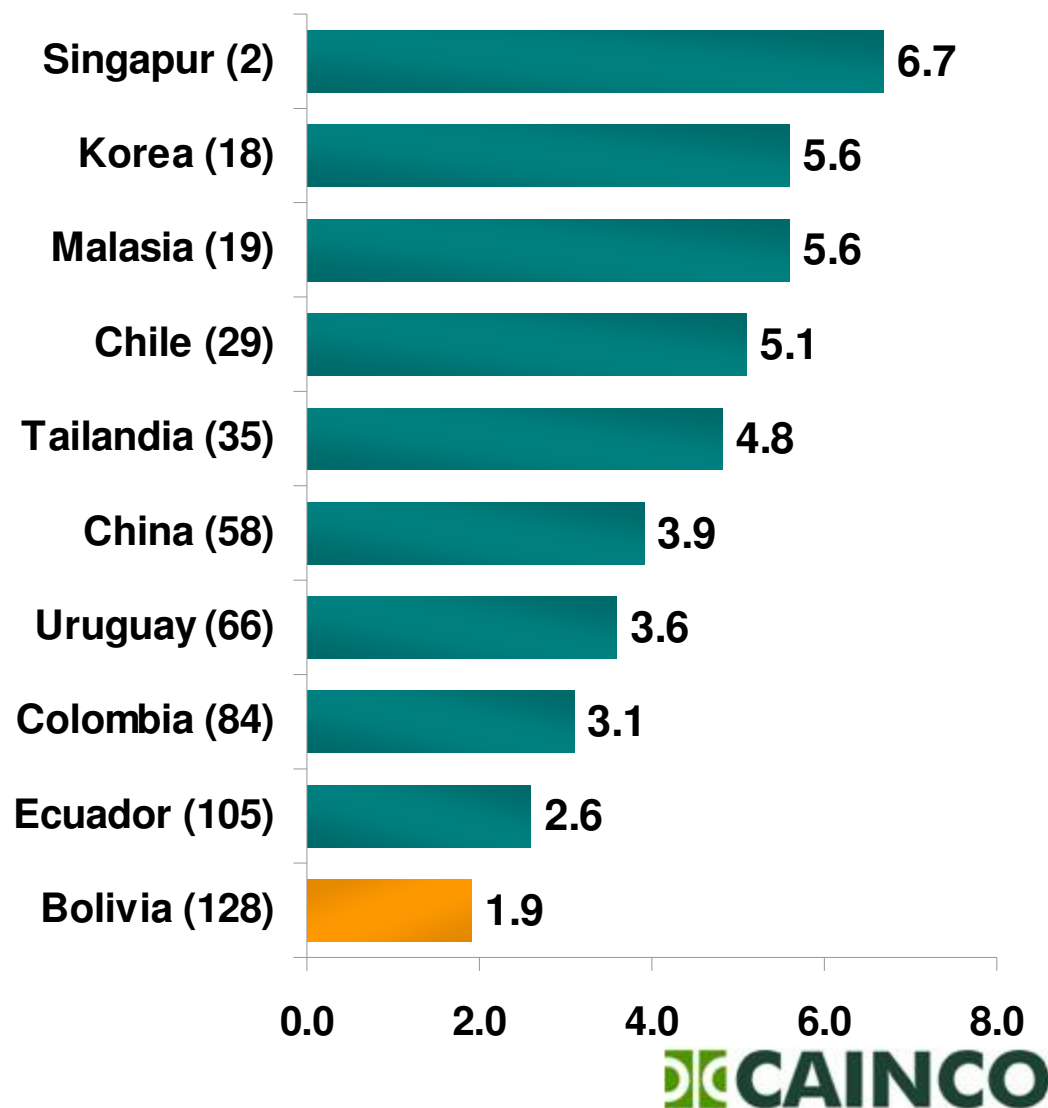
Ranking Global de Competitividad
WEF 2008-2009

Según el BID la brecha en infraestructura explica la cuarta parte de la diferencia del PIB entre América Latina y Asia Oriental. Esta brecha aumentó:

40% en carreteras

70% en telecomunicaciones

90% en generación eléctrica



Sugerencias

Sugerencias

- Afrontar la crisis económica y convertirla en oportunidad. Son retos para los hacedores de políticas públicas y sector empresarial.
- Se precisan políticas públicas que incentive la inversión y generación de empleo.

Sugerencias

- La nueva realidad de la economía mundial nos debe mover a dar un giro en el relacionamiento comercial con otros países o bloques de países.
- Ejecutar una política cambiaria consistente con un tipo de cambio real de equilibrio de largo plazo.

Sugerencias

- Las políticas para controlar los precios en épocas de crisis son diferentes a las de situación de bonanza.
 - Las instituciones públicas deben generar confianza.
 - Redefinir los instrumentos fiscales y monetarios más adecuados. Responsables con el gasto y eficientes con la inversión.
 - Apoyar y fomentar a la producción, especialmente de alimentos

Gracias...